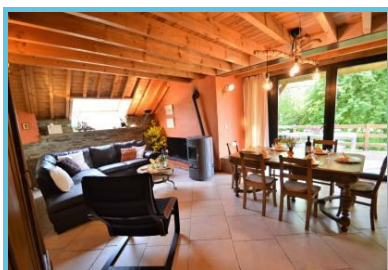




Document g n r  le 12/05/2021

CASA RURAL "LE LITEAU" - LOUFTEMONT - 4/6 P.



gites-clairiere-ardenne - Le Liteau

Rue Albert 1er 1

L glise - 6860

Tel fono de contacto: +32 63 42 44

50

Telephone de reservation: +32 497

04 16 56

<http://www.gites-clairiere-ardenne.be>

Ces informations vous sont données à titre indicatif

Renseignez-vous avant votre départ directement auprès du partenaire touristique qui vous intéresse.

Editeur Responsable :

Michel VANKEERBERGHEN, directeur general de Valonia-Bélgica Turismo (WBT asbl).

© Valonia Bélgica Turismo VBT asbl).Av. Comte de Smet de Nayer 14 .5000 Namur.
Bélgica +32 (0)2 504 02 11Web : www.belgique-tourisme.be .Correo electrónico:
info@wbttourisme.be

Valonia-Bruselas Turismo (WBT asbl) ha recopilado con esmero la información contenida en este documento. El editor no se hace responsable de las modificaciones que se hayan producido entre la fecha de la recopilación de los datos y la presentación de este documento.

Salvo que se especifique lo contrario, la información que se encuentra en este documento pertenece a Valonia-Bélgica Turismo (WBT asbl).

Se requiere una autorización por escrito previa a la utilización o reproducción de dichos datos.

Valonia-Bruselas Turismo (WBT asbl) se reserva todos los derechos de la propiedad intelectual de este documento.